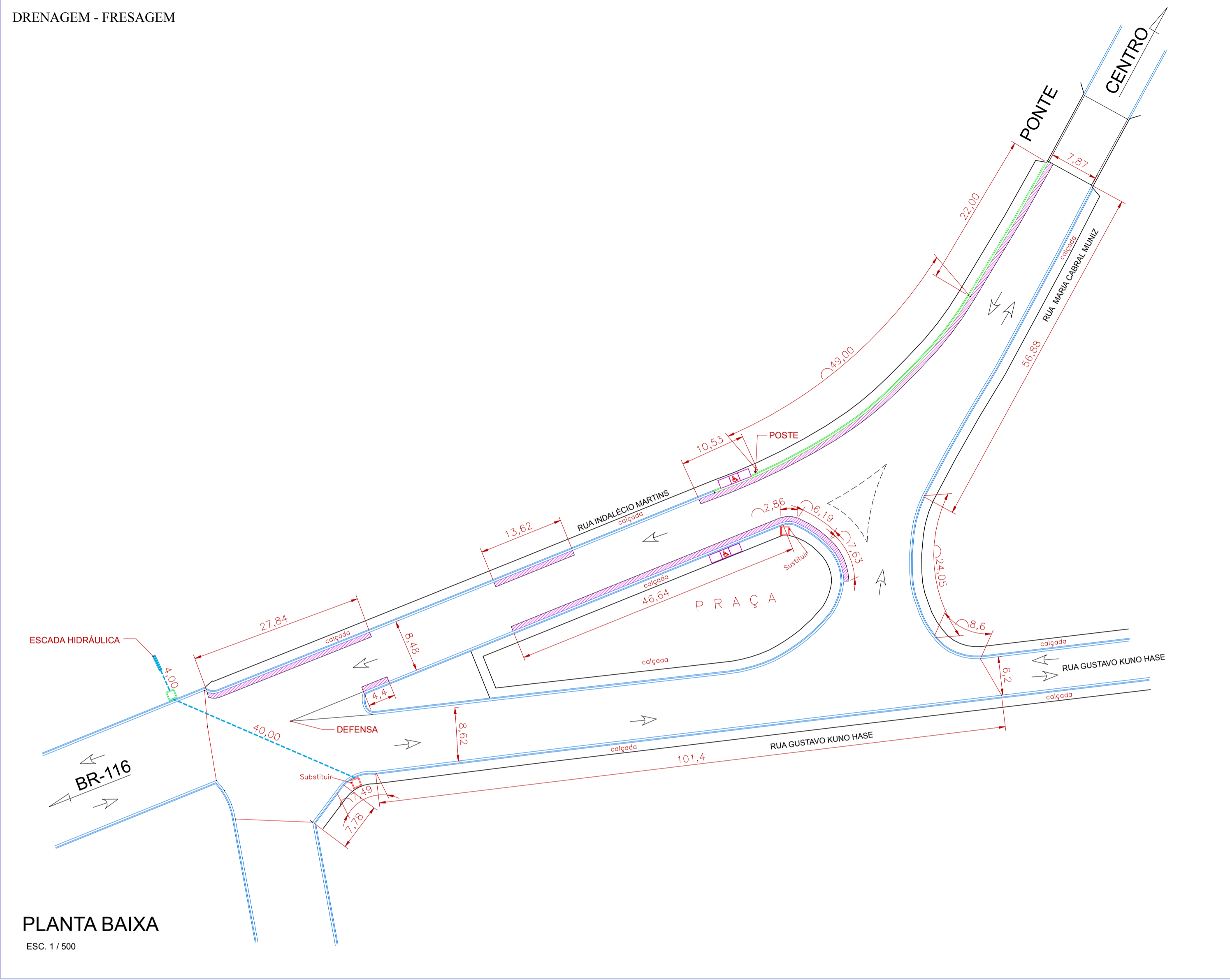
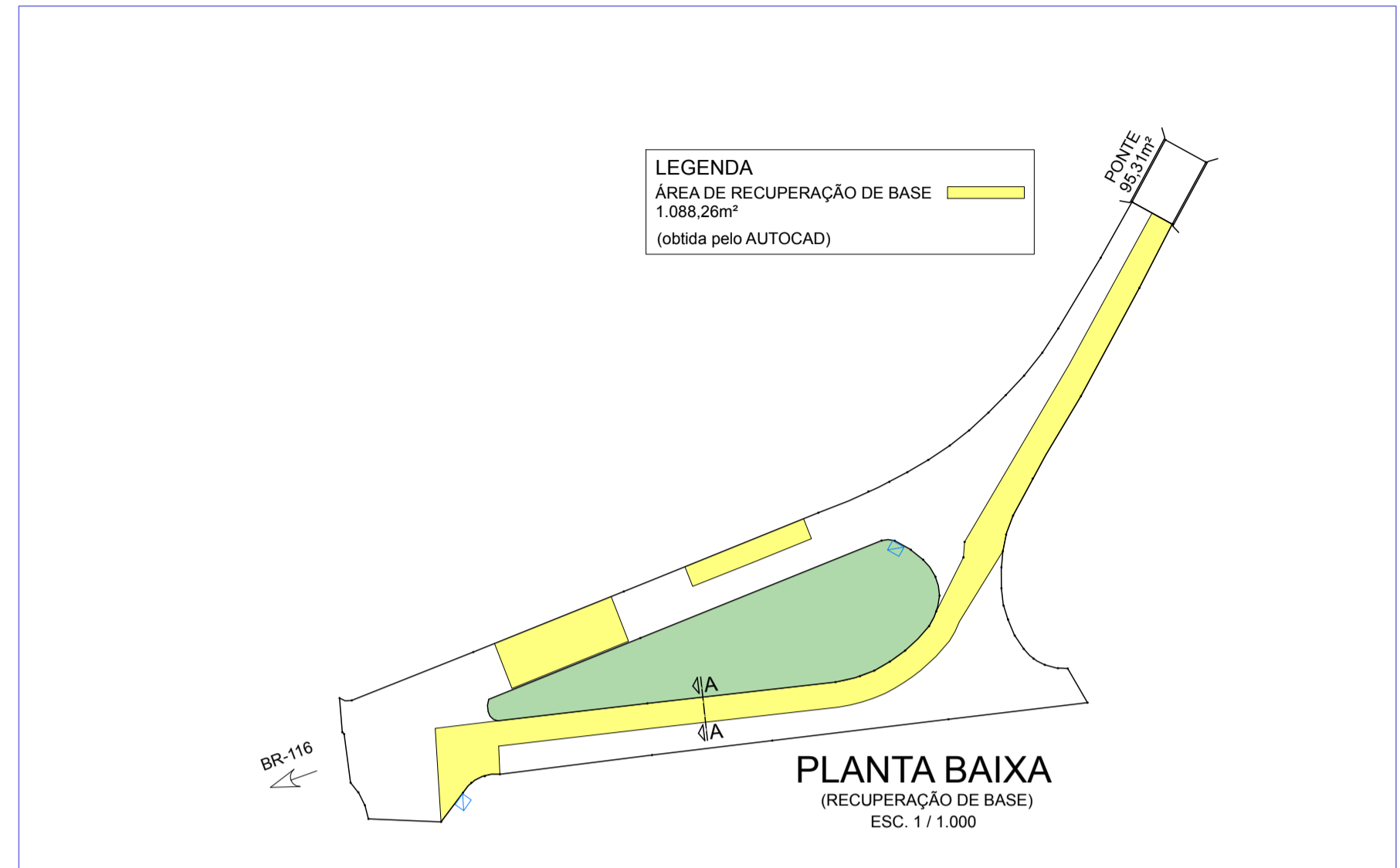


DRENAGEM - FRESAGEM



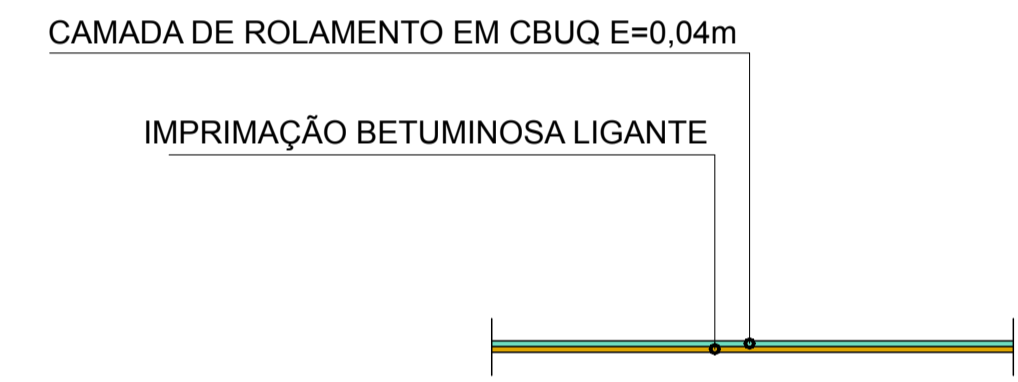
PLANTA BAIXA  
ESC. 1/500



LEGENDA  
ÁREA DE RECUPERAÇÃO DE BASE  
1,088.28m²  
(cobida pelo AUTOCAD)

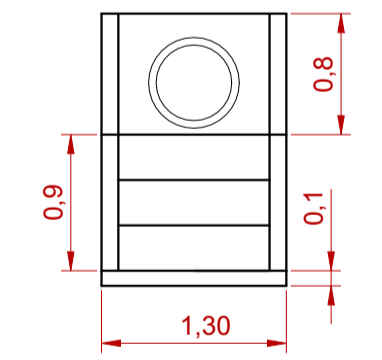
PLANTA BAIXA  
(RECUPERAÇÃO DE BASE)  
ESC. 1/1.000

SEÇÃO A-A (RECUPERAÇÃO DE BASE)

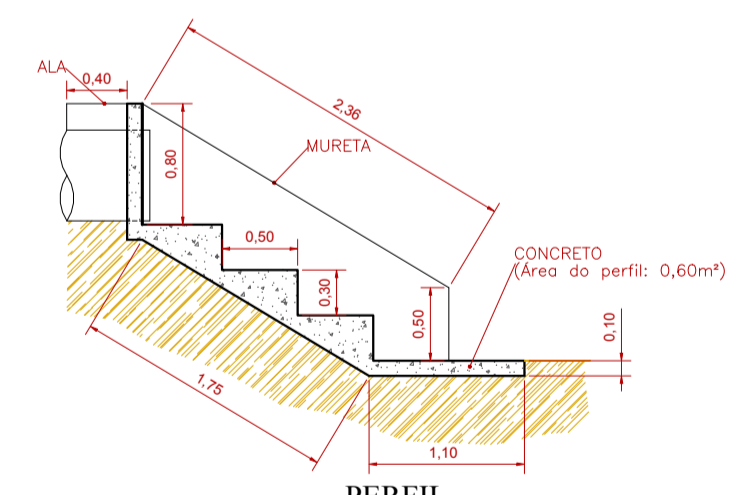


- LEGENDA
- PAVIMENTAÇÃO ASFÁLTICA EXISTENTE
  - RECAPEAMENTO ASFÁLTICO A EXECUTAR
  - CALÇADA EM CONCRETO ARMADO A EXECUTAR
  - CALÇADA EM CONCRETO SIMPLES A EXECUTAR
  - GUIA/SARJETA DE CONCRETO EXISTENTE
  - GUIA/SARJETA DE CONCRETO A EXECUTAR
  - GUIA/SARJETA DE CONCRETO A EXECUTAR (guia rebaixada)
  - GUIA (MEIO FIO) DE CONCRETO RETIRAR E EXECUTAR
  - SARJETA DE CONCRETO A EXECUTAR
  - TUBO DRENAGEM Ø 0,60m A EXECUTAR
  - PISO PODOTÁTIL DIRECIONAL A EXECUTAR
  - LINHA DE BORDO (LBO) A EXECUTAR
  - LINHA CONTÍNUA (LFO-1) A EXECUTAR
  - LINHA TRACEJADA (LFO-2) A EXECUTAR C/ TACHÃO
  - FRESAGEM A EXECUTAR
  - CAIXA P/ BOCA DE LOBO EXISTENTE
  - CAIXA P/ BOCA DE LOBO A EXECUTAR
  - CAIXA P/ BOCA DE LOBO A SUBSTITUIR
  - ESCADA HIDRÁULICA A EXECUTAR
  - RAMPA ACESSÍVEL EXISTENTE
  - RAMPA ACESSÍVEL A EXECUTAR
  - RAMPA ACESSÍVEL A EXECUTAR
  - POSTE DE CONCRETO EXISTENTE
  - CHAPA DE AÇO A INSTALAR

ESCADA HIDRÁULICA

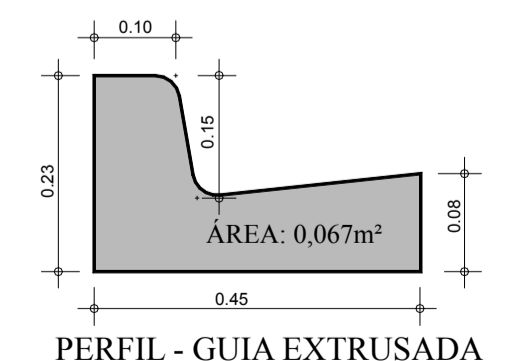
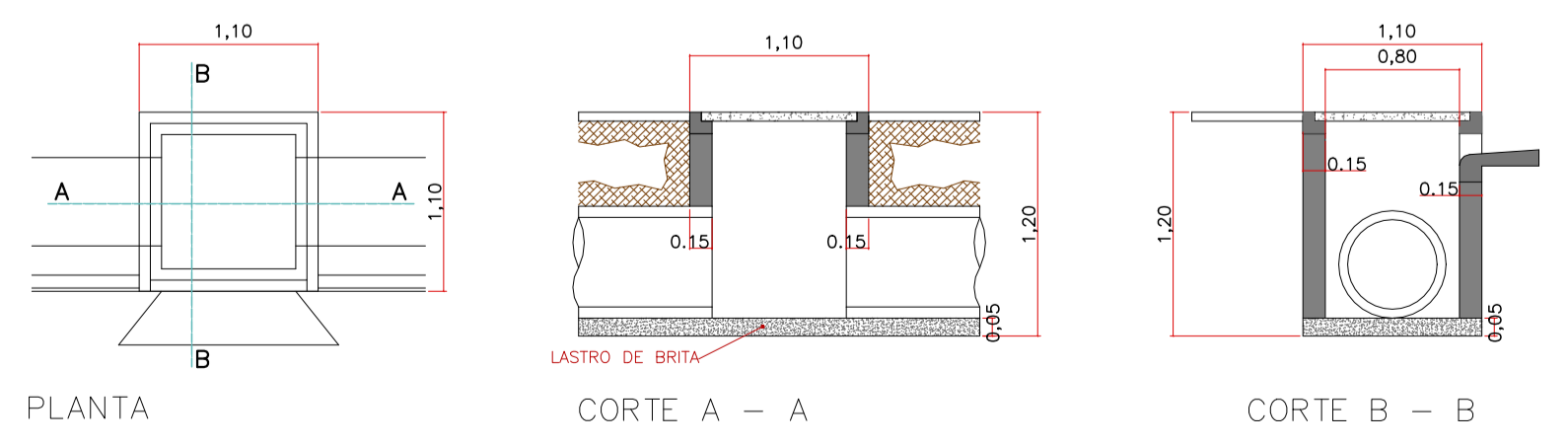


PLANTA BAIXA  
SEM ESCALA



PERFIL  
SEM ESCALA

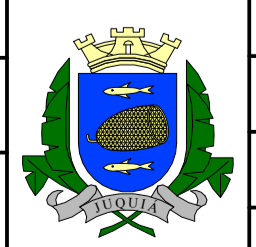
BOCA DE LOBO EM ALVENARIA C/ TAMPA DE CONCRETO  
SEM ESCALA



PERFIL - GUIA EXTRUSADA  
SEM ESCALA

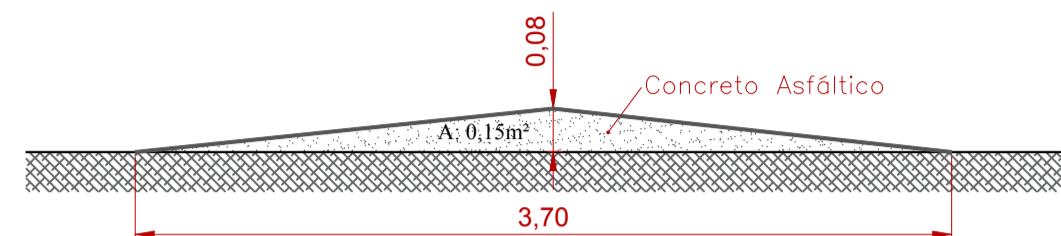
RESPONSÁVEL TÉCNICO  
CREA: 5062229715  
ART 280/2230230463249

PREFEITURA MUNICIPAL DE JUQUIÁ  
ASSUNTO: RECAPEAMENTO ASFÁLTICO E OBRAS DE INFRAESTRUTURA  
LOCAL: RUA MARIA CABRAL MUNIZ, RUA INDALÉCIO MARTINS E RUA GUSTAVO KUNO HASE - BAIRRO FLORESTA

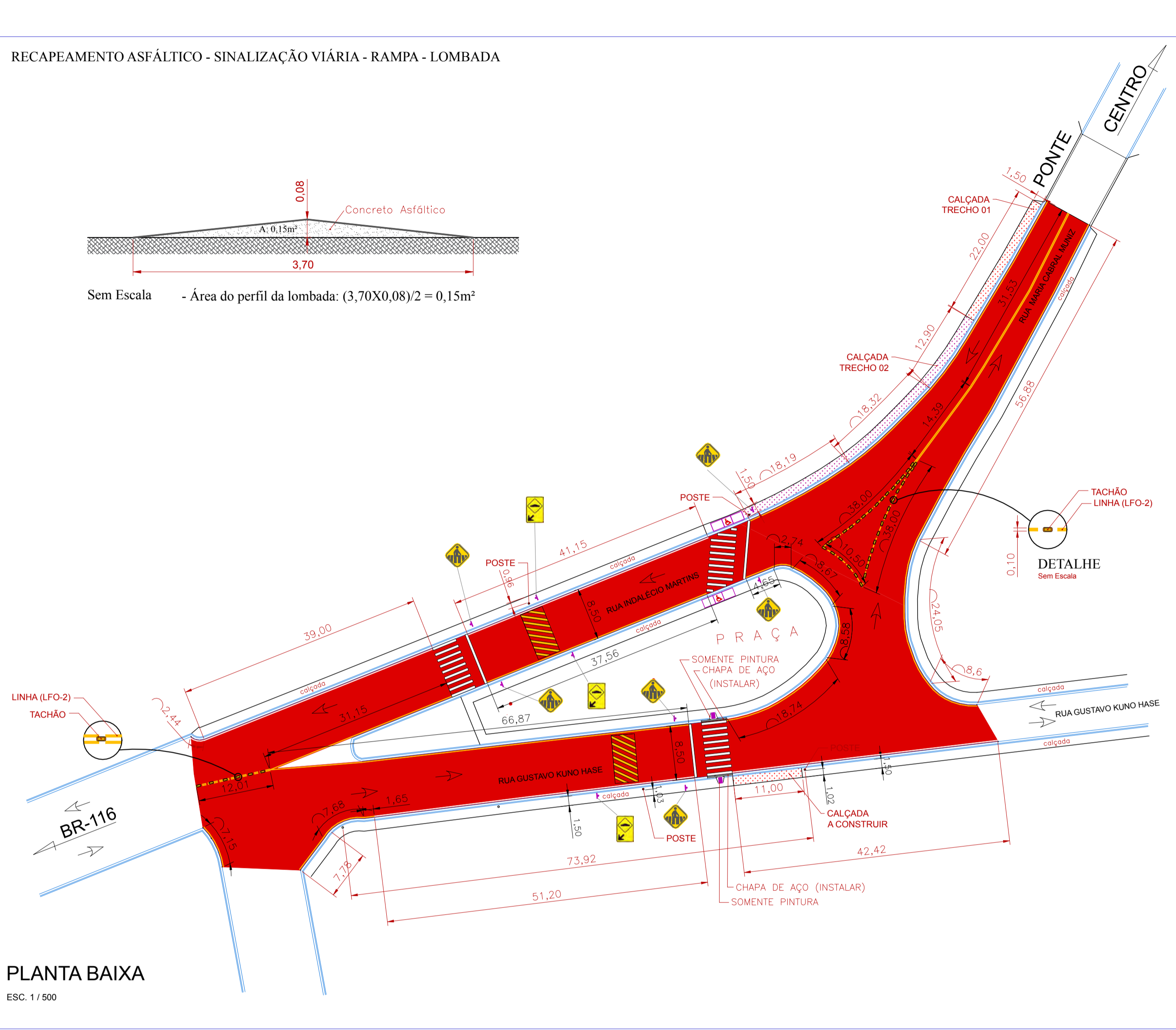


DESENHO:	
FOLHA:	01-02
DATA:	MAR/2023
ESCALA:	INDICADAS

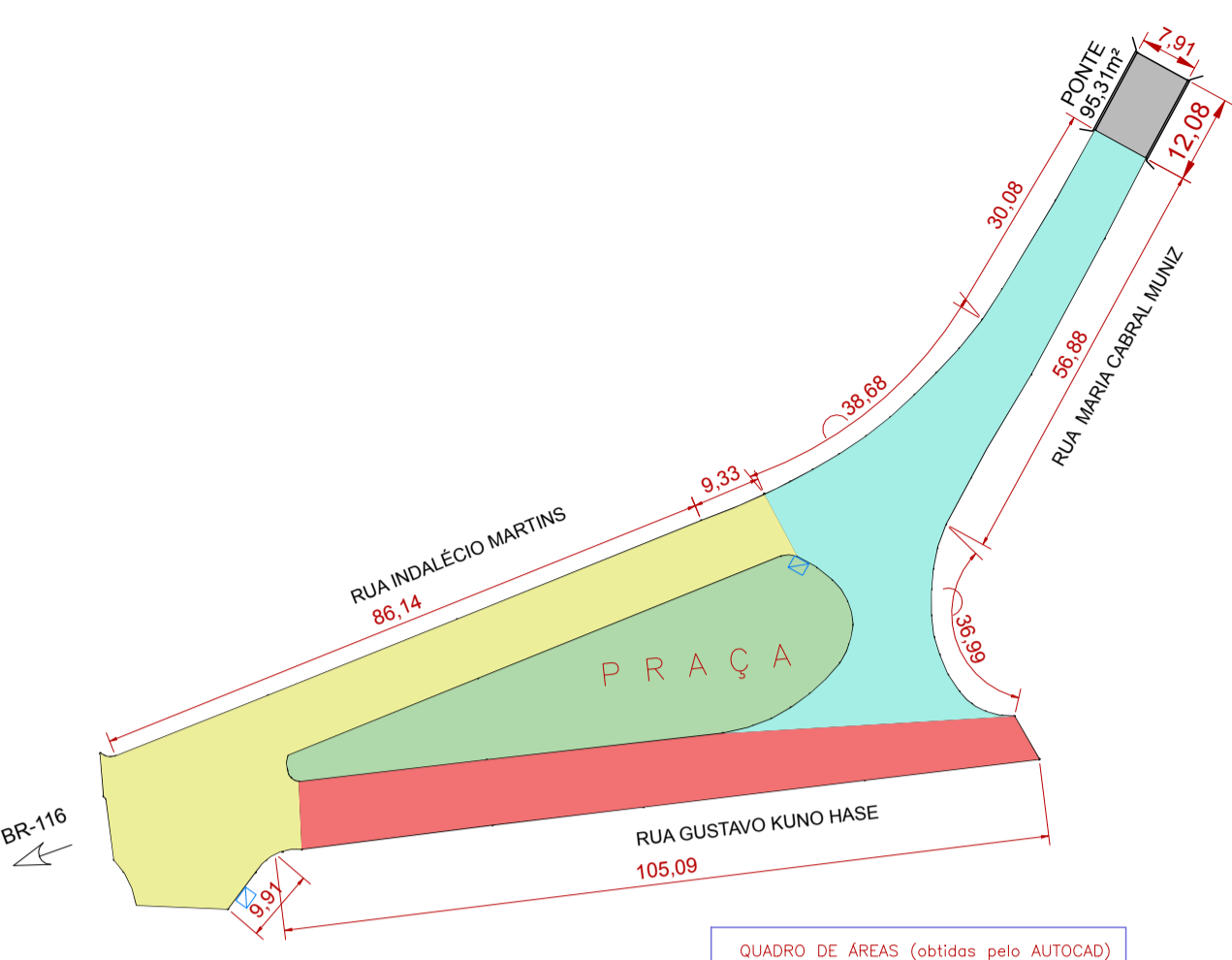
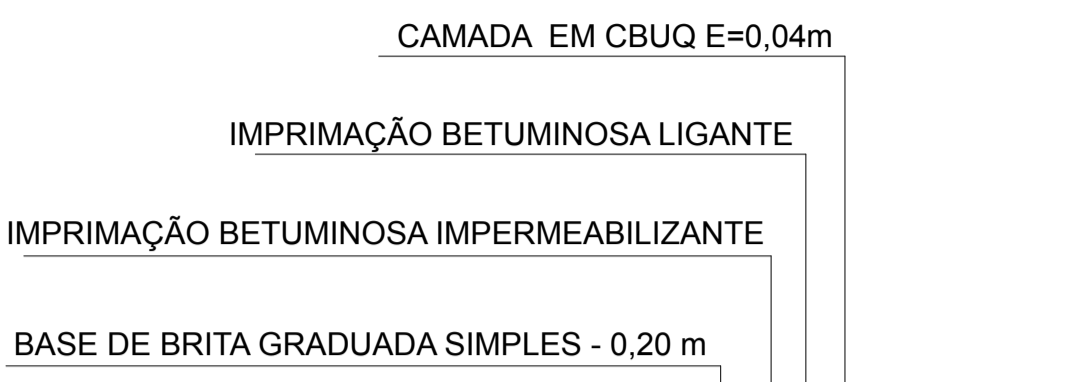
RECAPEAMENTO ASFÁLTICO - SINALIZAÇÃO VIÁRIA - RAMPA - LOMBADA



Sem Escala - Área do perfil da lombada:  $(3,70 \times 0,08) / 2 = 0,15m^2$



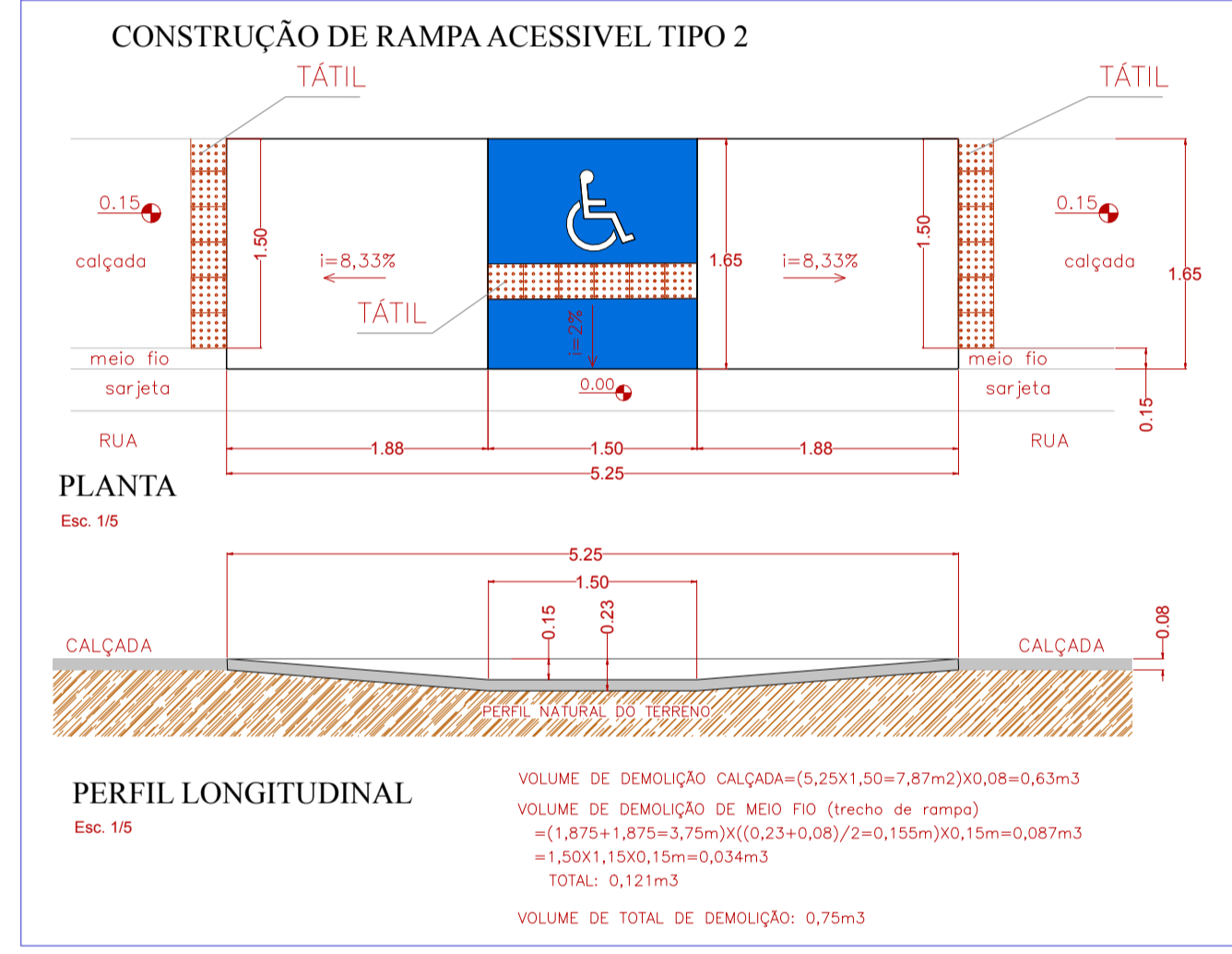
PLANTA BAIXA  
ESC. 1/500



PLANTA BAIXA  
(RECAPEAMENTO)  
ESC. 1/1.000

QUADRO DE ÁREAS (obtidas pelo AUTOCAD)

Rua Maria Cabral Muniz	= 1.171,19m <sup>2</sup>
Rua Indalécio Martins	= 1.187,19m <sup>2</sup>
Rua Gustavo Kuno Hase	= 823,07m <sup>2</sup>
Ponte	= 95,31m <sup>2</sup>
<b>TOTAL</b>	<b>= 3.276,76m<sup>2</sup></b>

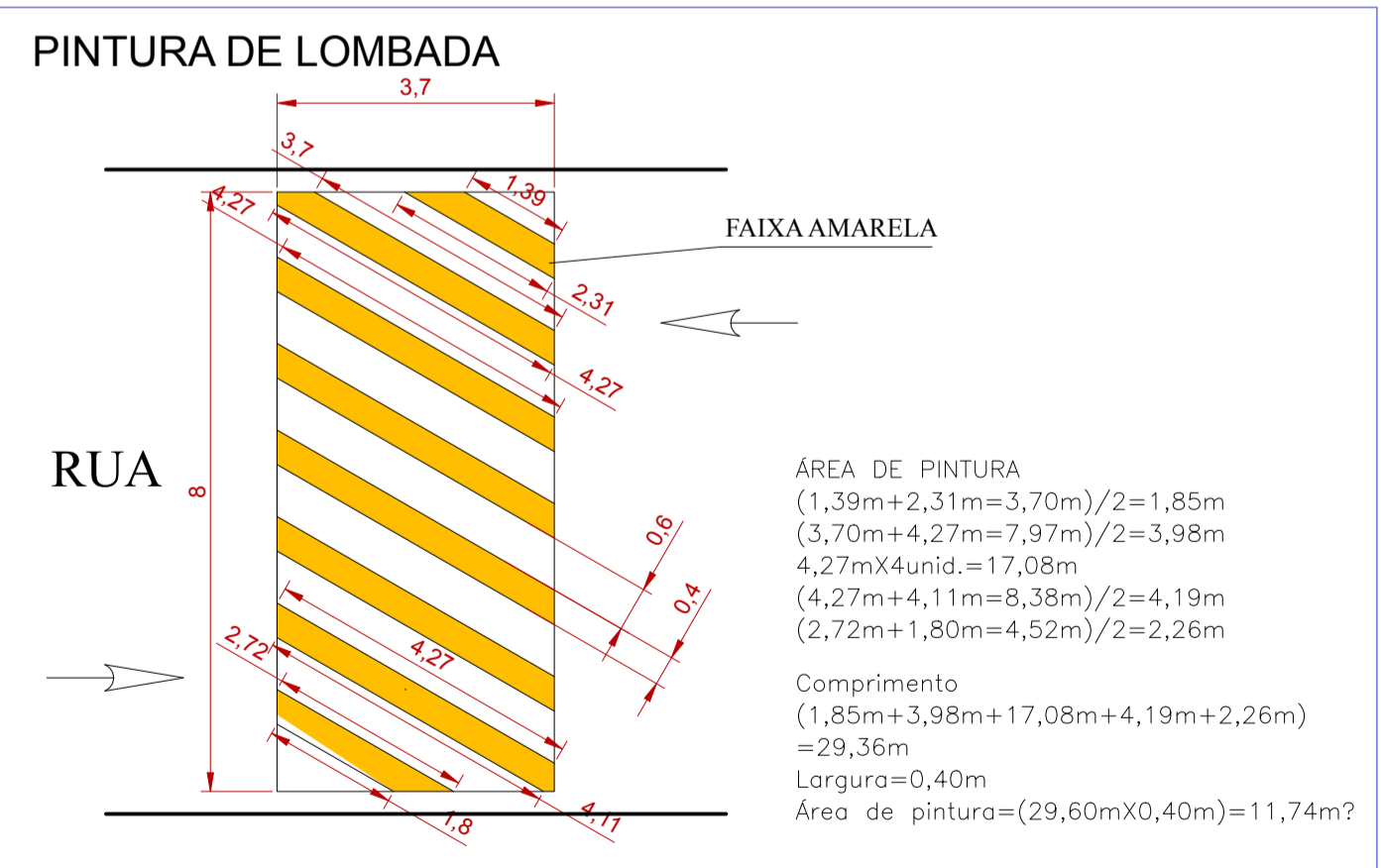


**PERFIL LONGITUDINAL**  
Esc. 1/5

VOLUME DE DEMOLIÇÃO CALÇADA =  $(5,25 \times 1,50 \times 7,87m) \times 0,08 = 0,63m^3$   
 VOLUME DE DEMOLIÇÃO DE MEIO FIO (trecho de rampa) =  $(1,075 \times 1,875 \times 3,75m) \times (0,23 + 0,08) / 2 = 0,155m^3$   
 =  $1,50 \times 1,15 \times 0,15 = 0,034m^3$   
 TOTAL: 0,121m<sup>3</sup>  
 VOLUME DE TOTAL DE DEMOLIÇÃO: 0,75m<sup>3</sup>

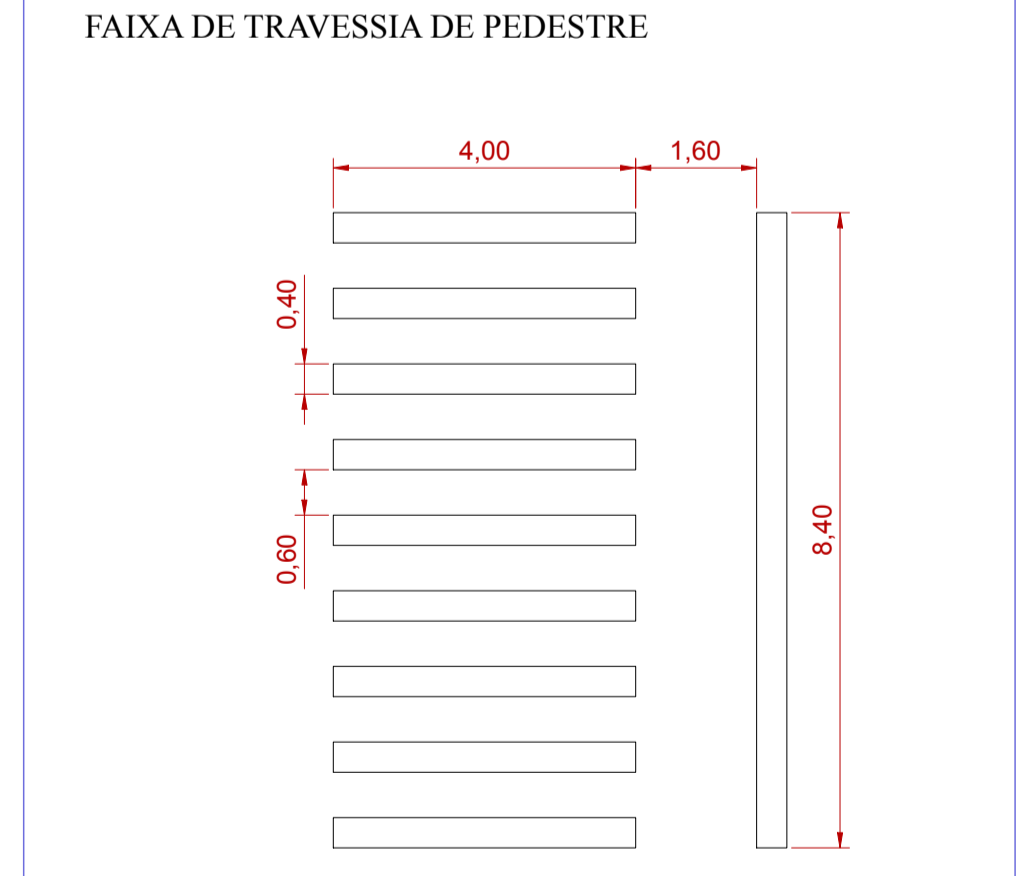
**LEGENDA**

- PAVIMENTAÇÃO ASFÁLTICA EXISTENTE
- RECAPEAMENTO ASFÁLTICO A EXECUTAR
- CALÇADA EM CONCRETO ARMADO A EXECUTAR
- CALÇADA EM CONCRETO SIMPLES A EXECUTAR
- GUIA/SARJETA DE CONCRETO EXISTENTE
- GUIA/SARJETA DE CONCRETO A EXECUTAR (guia rebaixada)
- GUIA (MEIO FIO) DE CONCRETO RETIRAR E EXECUTAR
- SARJETA DE CONCRETO A EXECUTAR
- TUBO DRENAGEM Ø 0,60m A EXECUTAR
- PISO PODOTÁTIL DIRECIONAL A EXECUTAR
- LINHA DE BORDO (LBO) A EXECUTAR
- LINHA CONTÍNUA (LFO-1) A EXECUTAR
- LINHA TRACEJADA A EXECUTAR C/ TACHÃO
- CAIXA P/ BOCA DE LOBO EXISTENTE
- CAIXA P/ BOCA DE LOBO A EXECUTAR
- CAIXA P/ BOCA DE LOBO A SUBSTITUIR
- ESCADA HIDRAULICA A EXECUTAR
- RAMPA ACESSÍVEL EXISTENTE
- RAMPA ACESSÍVEL A EXECUTAR
- RAMPA ACESSÍVEL A EXECUTAR
- POSTE DE CONCRETO EXISTENTE
- CHAPA DE AÇO A INSTALAR

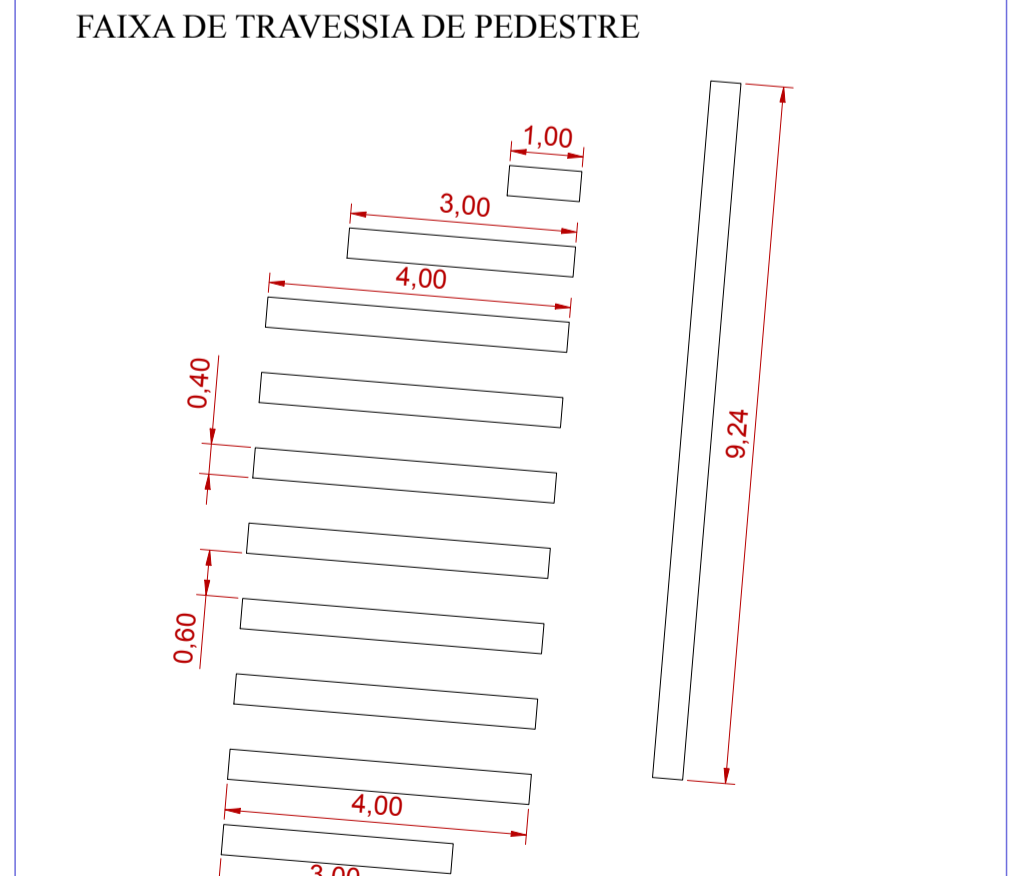


**ÁREA DE PINTURA**  
 $(1,39m + 2,31m) / 2 = 1,85m$   
 $(3,70m + 4,27m) / 2 = 3,98m$   
 $4,27m \times 4 \text{unid.} = 17,08m$   
 $(4,27m + 4,11m) / 2 = 4,19m$   
 $(2,72m + 1,80m) / 2 = 2,26m$

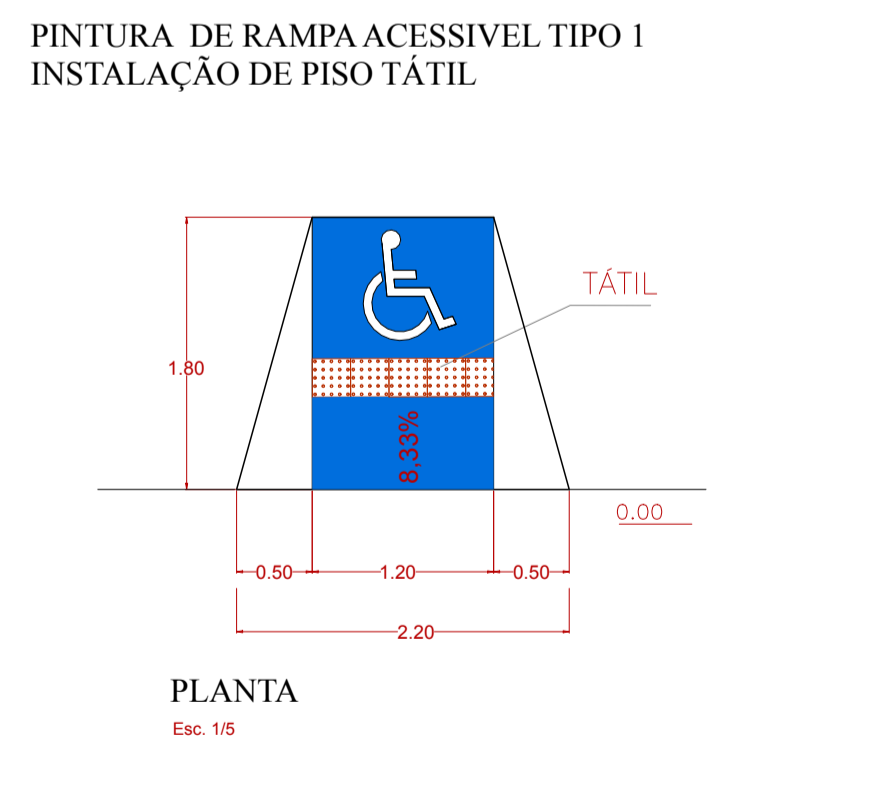
Comprimento  
 $(1,85m + 3,98m + 17,08m + 4,19m + 2,26m) = 29,36m$   
 Largura = 0,40m  
 Área de pintura =  $(29,36m \times 0,40m) = 11,74m^2$



**ÁREA DE PINTURA**  
 Faixas: 9,00unid. X 4,00m X 0,40m = 14,40m<sup>2</sup>  
 Faixas: 1,00unid. X 8,40m X 0,40m = 3,36m<sup>2</sup>  
 Área de pintura = 17,76m<sup>2</sup>



**ÁREA DE PINTURA**  
 Faixas: 7,00unid. X 4,00m X 0,40m = 11,20m<sup>2</sup>  
 Faixas: 2,00unid. X 3,00m X 0,40m = 2,40m<sup>2</sup>  
 Faixas: 2,00unid. X 1,00m X 0,40m = 0,80m<sup>2</sup>  
 Faixa: 1,00unid. X 9,24m X 0,40m = 3,70m<sup>2</sup>  
 Área de pintura = 18,10m<sup>2</sup>



PLANTA  
Esc. 1/5

RESPONSÁVEL TÉCNICO  
 CREA: 506229715  
 ART 28027230230463249

<b>PREFEITURA MUNICIPAL DE JUQUIÁ</b>			DESENHO:
ASSUNTO: RECAPEAMENTO ASFÁLTICO E OBRAS DE INFRAESTRUTURA			FOLHA: 02-02
LOCAL: RUA MARIA CABRAL MUNIZ, RUA INDALÉCIO MARTINS E RUA GUSTAVO KUNO HASE - BAIRRO FLORESTA			DATA: MAR/2023
			ESCALA: INDICADAS