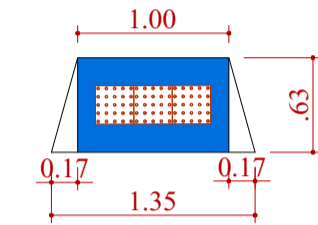
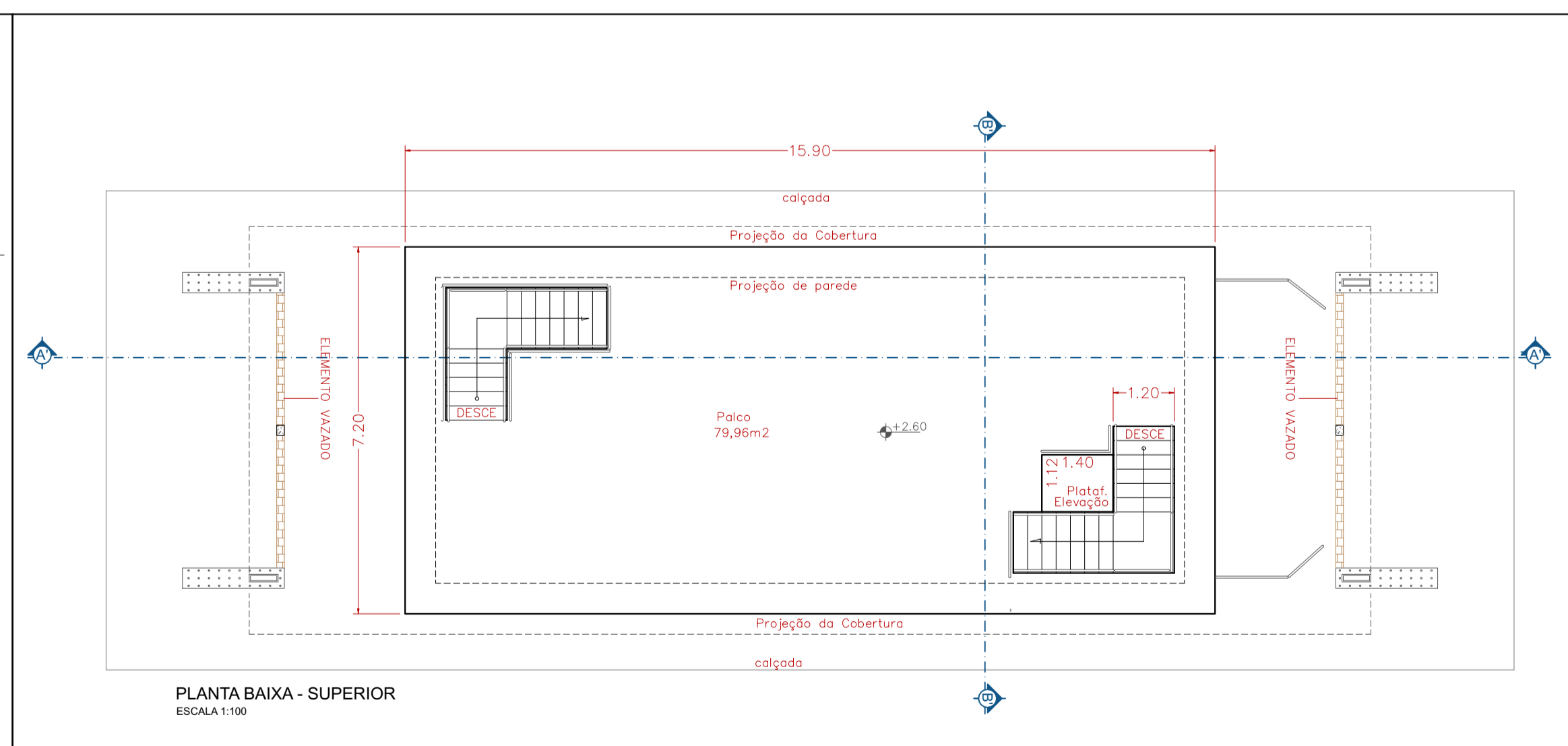
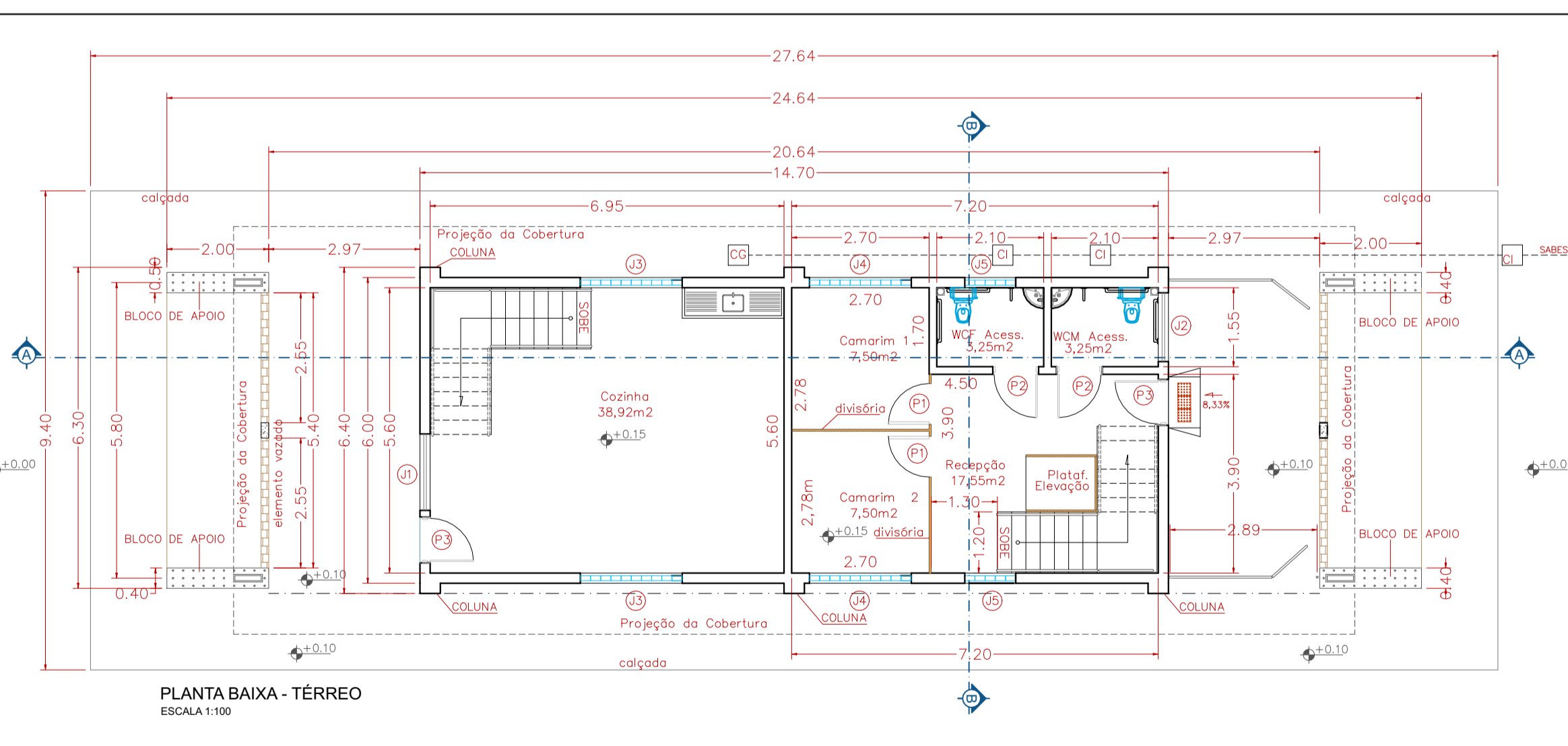
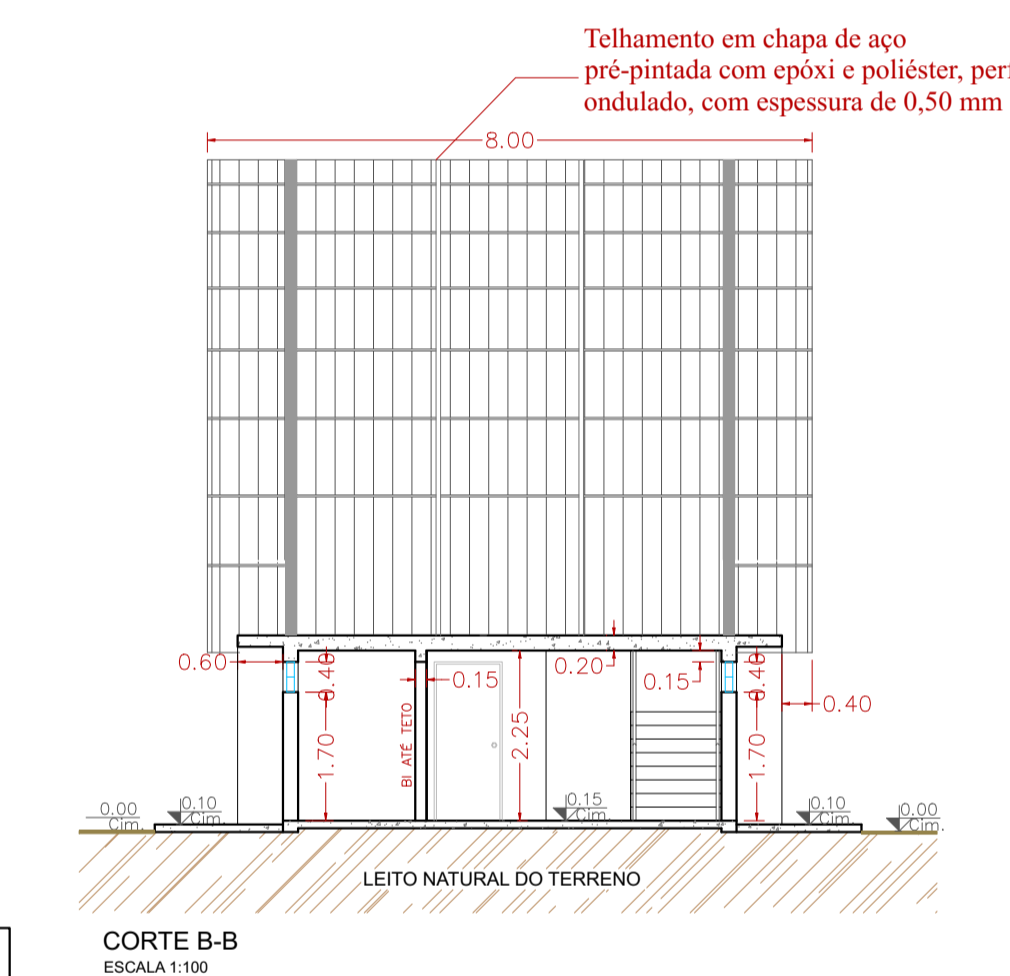
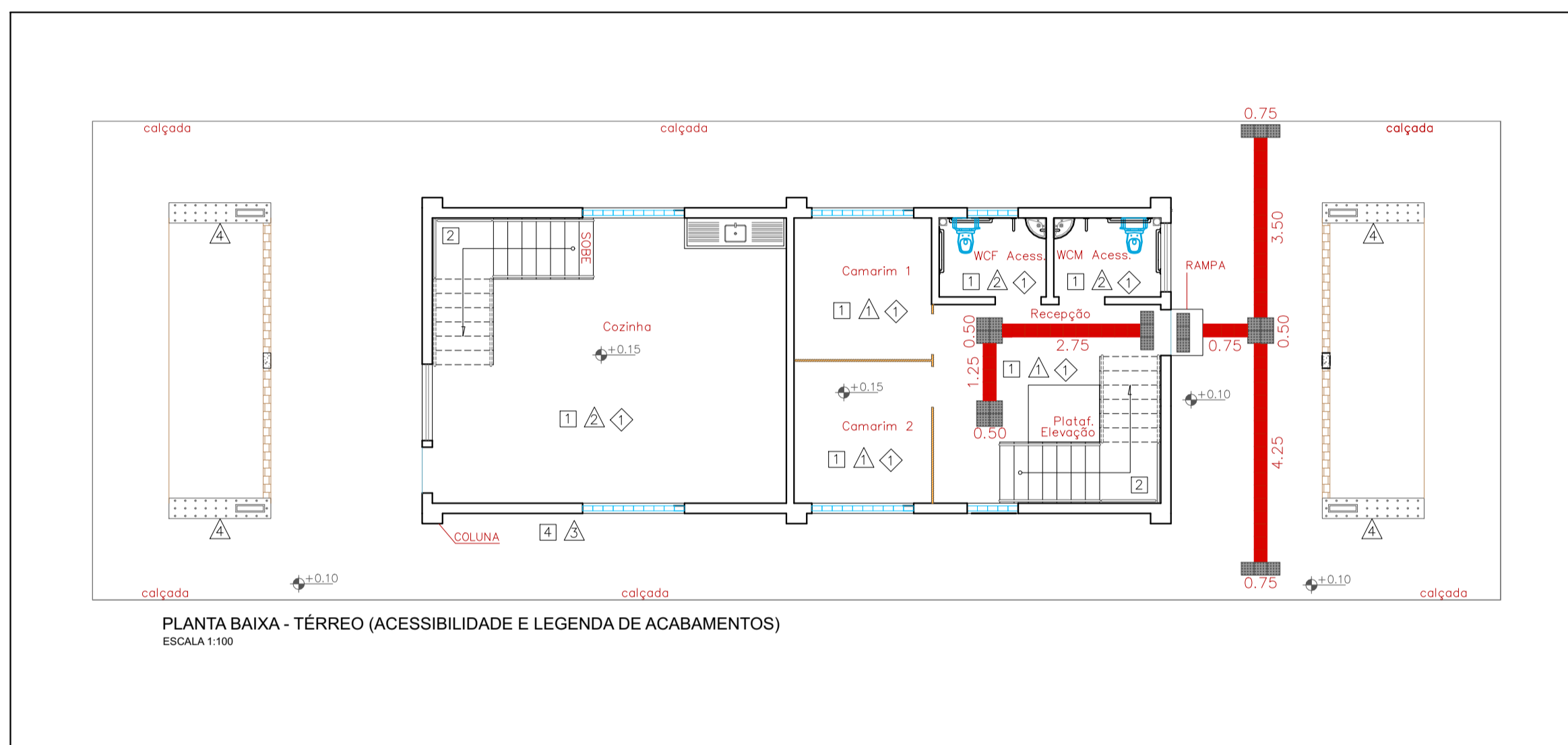
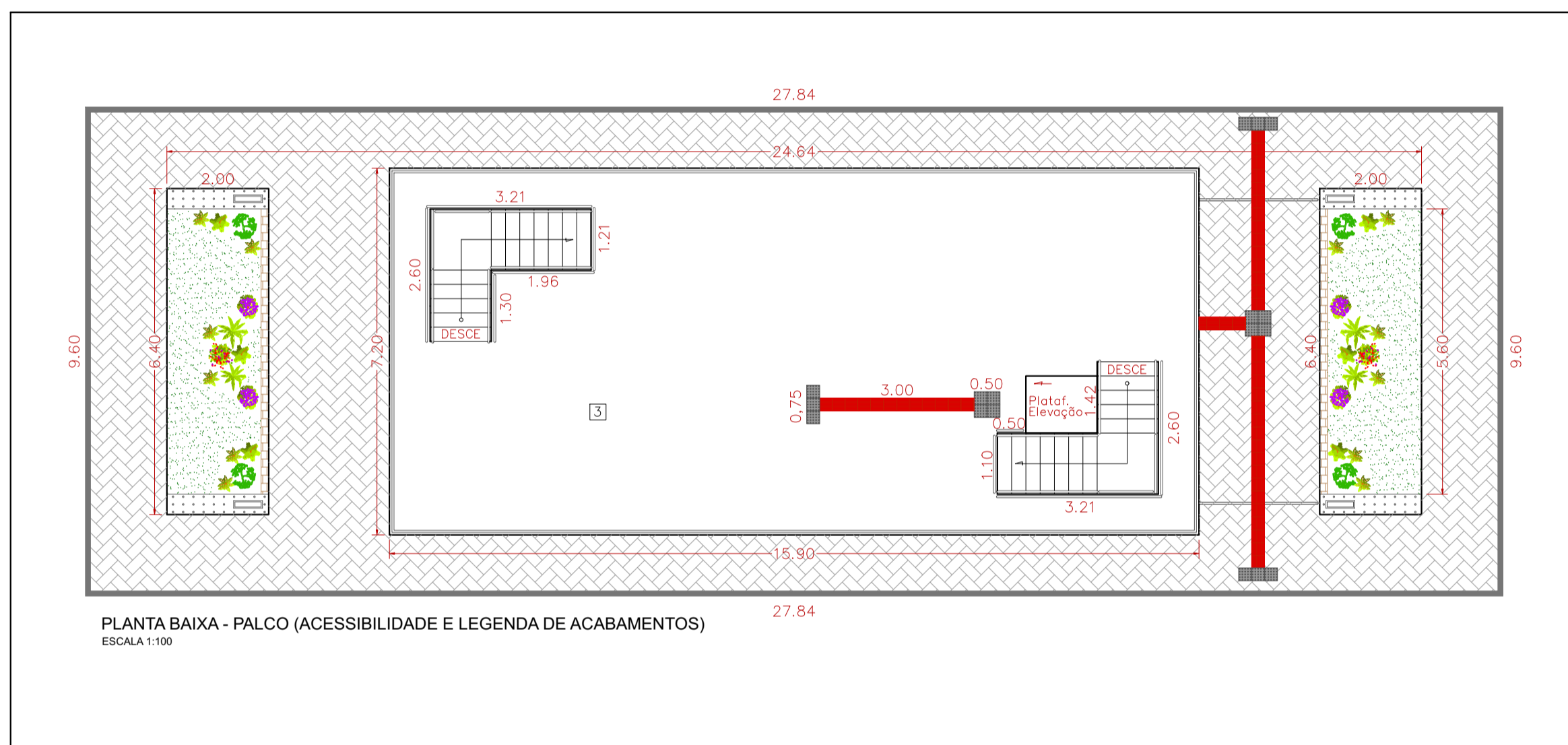


**LEGENDA DE ACABAMENTOS**

PISO	
1	Placa cerâmica esmaltada PEI-5 para área interna, grupo de absorção Bib, resistência química B, assentado com argamassa colante industrializada.
2	Placa cerâmica esmaltada antiderrapante PEI-5 para área interna com saída para o exterior, grupo de absorção Blla, resistência química A, assentado com argamassa colante industrializada.
3	Cimentado desempenado. Observar a preparação e nivelamento da laje, preparação da massa de concreto, taliscamento e lançamento.
4	Pavimentação em lajota de concreto 35 MPa, espessura 6 cm, cor natural, retangular, com rejunte em areia.
PAREDES	
△	Tinta acrílica antimofa em massa. Aplicado sobre chapisco, emboço e reboco.
△	Revestimento em placa cerâmica esmaltada de 20x20 cm, tipo monocolar, assentado e rejuntado com argamassa industrializada.
△	Revestimento em pastilha de porcelana natural ou esmaltada de 5x5 cm, assentado e rejuntado com argamassa colante industrializada.
△	Revestimento em plaqueta laminada, para área interna e externa. Rejuntamento com argamassa industrializada para rejunte, juntas de 3 a 5mm
TETO	
◇	Tinta acrílica antimofa em massa. Aplicado sobre chapisco, emboço e reboco.



- (1) Área da rampa=1,00mX0,63m=0,63m<sup>2</sup>
  - (2) Altura média da rampa=0,05m/2=0,025m
  - (3) Área da aba lateral=0,63mX0,085m=0,05m<sup>2</sup>
  - (4) Altura média da aba lateral=0,05m/4=0,0125m
  - Volume de concreto da rampa=0,63mX0,025m=0,015m<sup>3</sup>
  - Volume de concreto das abas=0,05mX0,0125mX2abas=0,001m<sup>3</sup>
  - Volume total=0,015m<sup>3</sup>+0,001m<sup>3</sup>=0,016m<sup>3</sup>
- Piso tátil de alerta (0,75mX0,25m)=0,18m<sup>2</sup>  
 Pintura (1,00mX0,63m=0,63m<sup>2</sup>) - 0,18m<sup>2</sup>=0,45m<sup>2</sup>



**TABELA DE ESQUADRIAS**

JANELAS				
REF.	DIMENSÃO	ÁREA (m <sup>2</sup> )	TIPO	MATERIAL
J1	1,50x1,20x0,90	1,80	BASCULANTE	METÁLICO
J2	1,35x0,40x1,70	0,91	BASCULANTE	METÁLICO
J3	2,00x0,95x1,15	1,90	ELEMENTO VAZADO	VIDRO
J4	2,00x0,55x1,55	1,10	ELEMENTO VAZADO	VIDRO
J5	1,00x0,40x1,00	0,40	ELEMENTO VAZADO	VIDRO
TOTAL		6,11		

PORTAS			
ITEM	DIMENSÃO	ÁREA (m <sup>2</sup> )	MATERIAL
P1	0,90x2,10	1,89	ABRIR/LUSA
P2	0,90x2,10	1,89	ABRIR/LUSA
P3	0,90x2,10	1,89	ABRIR/LUSA
TOTAL		5,67	

ITEM	JANELAS		ESPALETA (m)	
	MEIDAS EM (m)	SOMA	ESPALETA (m)	ÁREA (m <sup>2</sup> )
J1	1,50 1,50 1,20 1,20	5,40	0,085	0,46
J2	1,35 1,35 0,40 0,40	3,50	0,085	0,30
J3	2,00 2,00 0,95 0,95	5,90	0,085	0,50
J4	2,00 2,00 0,55 0,55	5,10	0,085	0,43
J5	1,00 1,00 0,40 0,40	2,80	0,085	0,24
TOTAL (m)		1,93		

ITEM	PORTAS		ESPALETA (m)	
	MEIDAS EM (m)	SOMA	ESPALETA (m)	ÁREA (m <sup>2</sup> )
P1	2,10 2,10 0,80 0,80	5,80	0,09	0,49
P2	2,10 2,10 0,90 0,90	6,00	0,09	0,51
TOTAL (m)		1,00		

ITEM	PORTAS		ESPALETA (m)	
	MEIDAS EM (m)	SOMA	ESPALETA (m)	ÁREA (m <sup>2</sup> )
P3	2,10 2,10 0,90 0,90	6,00	0,09	0,51
TOTAL (m)		0,51		

**PREFEITURA MUNICIPAL DE JUQUIÁ**  
 ASSUNTO: REVITALIZAÇÃO DO CENTRO DE EVENTOS ISMAEL JAZE - FASE 1

RESPONSÁVEL TÉCNICO: Eng.º Civil: IZILDA FERNANDES DA CUNHA  
 CREA: 0601270390  
 ART. Nº 28027230211810662

LOCAL: CENTRO DE EVENTOS  
 RUA MARIA IVONE CHAVES HASE - CENTRO

DESENHO:  
 FOLHA: 01-04  
 DATA: NOV-2022  
 ESCALA: INDICADAS